

femSense®

Kinderwunsch



Benötigt NFC & Internet-
verbindung

SYMBOLBESCHREIBUNG



Lot Nummer



Hersteller



Verwendbar bis



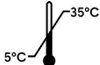
Medizinprodukt



Einwegprodukt



Im Batteriefach entsorgen



Lagertemperatur



Elektronische Gebrauchsanweisung beachten



Grüner Punkt



Sicherheitshinweise



Information



© SteadySense GmbH
Kärntnerstraße 518, A-8054
Seiersberg-Pirka

Version: 20_09-1; Ausstellungsdatum: 28.10.2020

GEBRAUCHSANWEISUNG

Bitte lesen Sie die Gebrauchsanweisung und die Sicherheitshinweise aufmerksam durch und halten Sie sich daran. Eine unsachgemäße Anwendung oder Entsorgung kann gesundheitsschädlich sein und Risiken für Dritte mit sich bringen.

Was ist femSense Kinderwunsch?

femSense Kinderwunsch ist ein Medizinprodukt welches anhand des Anstiegs der Basaltemperatur die fruchtbaren Tage einer Frau genau bestimmen kann.

femSense Kinderwunsch besteht aus einem in Pflastermaterialien integrierten Temperatursensor und der dazugehörigen Smartphone App.

Der femSense Patch ist ein Einwegprodukt, welches unter der Achsel eingeklebt und während des Zyklus für einen Zeitraum von bis zu 7 Tagen getragen wird, wo er kontinuierlich die Körpertemperatur aufzeichnet.

Die femSense App ist ein Zyklustracker mit der Zusatzfunktion Kinderwunsch. Über die App kann der Patch gestartet und ausgelesen werden und die App gibt Ihnen Informationen über ihren Zyklus, Ihre fruchtbaren Tage und ob und wann ein Eisprung festgestellt werden konnte.

Der femSense Patch ist ein nicht invasives Produkt, das nur auf gesunde Haut aufgeklebt werden darf und basierend auf Messungen der Körpertemperatur Informationen über die fruchtbaren Tage einer Frau übermittelt, ohne jeglichen diagnostischen oder therapeutischen Zweck zu verfolgen. femSense zeigt keine Temperaturwerte an.

Für wen ist femSense?

femSense ist für Frauen im gebärfähigen Alter mit regelmäßigen Menstruationszyklen von 28 +/- 7 Tagen und einer Zykluslängenvariation von maximal +/- 3 Tagen, die den Wunsch haben Kinder zu bekommen und mehr über ihren Menstruationszyklus zu erfahren.

femSense ist nicht zur Empfängnisverhütung

geeignet und schützt nicht vor sexuell

übertragbaren Krankheiten



Einschränkungen

Unter verschiedenen medizinischen Indikationen kann femSense den Eisprung nicht zuverlässig bestimmen. Dazu gehören:

- ▶ Schwere, akute oder chronische Krankheiten
- ▶ Nikotin- oder Alkoholmissbrauch
- ▶ Amenorrhoe
- ▶ Oligomenorrhoe (zu seltene Menstruationsblutung)
- ▶ Polyzystisches Ovarsyndrom (PCOS)
- ▶ Fettleibigkeit (BMI > 30)
- ▶ Hirsutismus
- ▶ Bekannte Allergie gegen Bestandteile von Hautpflastern
- ▶ Medikamente, die als Nebenwirkung einen Einfluss auf die Körpertemperatur haben können

Wenn Sie nicht sicher sind, ob femSense für Sie geeignet ist, dann sprechen Sie vor der Verwendung von femSense mit Ihrem Arzt.



SICHERHEITSHINWEISE

- ⚠ Der Patch ist ein Einwegprodukt, verwenden Sie ihn nur einmal und nicht länger als 7 Tage.
- ⚠ Verwenden Sie den Patch nicht bei Krankheit. Bewahren Sie den Patch außerhalb der Reichweite von Kindern, Tieren und Menschen mit Beeinträchtigungen auf.
- ⚠ Kleben Sie den Patch nicht über Wunden oder Abschürfungen.
- ⚠ Verwenden Sie den Patch nicht bei Allergien gegen Klebstoffe.
- ⚠ Kein Falten oder Biegen des Patches.
- ⚠ Vermeiden Sie längere Bäder und gehen Sie nicht schwimmen während Sie den Patch tragen.
- ⚠ Verwenden Sie den Patch nicht, wenn er beschädigt wurde.
- ⚠ Versuchen Sie nicht, den Patch zu zerlegen oder zu öffnen.
- ⚠ Wenn Sie einen Patch entfernen und im nächsten Zyklus einen neuen Patch kleben, platzieren Sie ihn unter dem anderen Arm.
- ⚠ Entfernen Sie den Patch vor einem MRT- oder CT-Scan.
- ⚠ Es handelt sich um ein Kleinstelektronik-Gerät. Bitte entsorgen Sie den Patch daher nicht im normalen Hausmüll.
- ⚠ Werfen Sie den Patch nicht ins Feuer, die Batterie könnte explodieren.
- ⚠ Tragen Sie den Patch nicht länger als in der App angegeben.
- ⚠ Wenn sich der Patch auf der Haut unangenehm anfühlt, entfernen Sie ihn sofort.
- ⚠ Verwenden Sie den Patch nur unter den angegebenen Umgebungsbedingungen.
- ⚠ Den Patch trocken lagern und vor Sonneneinstrahlung schützen.
- ⚠ Das Tragen des Patches kann lokale Hautirritationen verursachen. Nach Entfernung des Patches sollten diese aber nach 24 bis 48 Stunden abgeklungen sein.

HILFE

Sollte es während der Verwendung von femSense zu einer Fehlfunktion des Produkts kommen, oder unerwartete Nebenwirkungen auftreten, kontaktieren Sie unseren Support: support@femsense.com oder tippen Sie im Menü der femSense App auf "Support kontaktieren". Auf www.femsense.com/de/faq finden Sie weitere Informationen zur Unterstützung.



HINWEISE ZUM GEBRAUCH

- ▶ femSense ist zur Ovulationsdetektion bestimmt und zeigt keine Temperaturkurven an.
- ▶ Bevor Sie einen Patch verwenden können, müssen Sie die Kinderwunsch Funktion in der App freischalten
- ▶ Der Patch soll nur nach Anweisung in der App getragen werden.
- ▶ Pro Zyklus kann nur ein Patch verwendet werden
- ▶ Bei starken Zykluslängenschwankungen kann die Zuverlässigkeit von femSense reduziert sein.
- ▶ Der Patch muss in der richtigen Position unter dem Arm getragen werden, um eine zuverlässige Ovulationsbestimmung zu gewährleisten.
- ▶ Kleben Sie den Patch erst ein, wenn Sie die App darauf hinweist
- ▶ Kleben Sie den Patch nur so ein, wie es in der Gebrauchsanweisung beschrieben ist.
- ▶ Waschen und trocknen Sie die Haut unter dem Arm gründlich, bevor Sie den Patch anbringen.
- ▶ Verwenden Sie vor dem Anbringen weder Deodorants noch Cremes.
- ▶ Berühren Sie die Klebeseite des Patches nicht, da dies die Haftfähigkeit beeinträchtigen kann.
- ▶ Streichen Sie das Pflaster nach dem Aufbringen an allen Seiten gut fest.
- ▶ Der Patch sollte mindestens einmal täglich via NFC ausgelesen werden.
- ▶ Die maximale Anwendungsdauer des Patches beträgt 7 Tage.
- ▶ Entfernen Sie den Patch sofort, wenn er sich unangenehm anfühlen sollte.
- ▶ Vermeiden Sie während der Nutzung körperlich intensiven Sport oder andere Aktivitäten, die zu übermäßigem Schwitzen führen (Sauna/Dampfbad).
- ▶ Sie können mit dem Patch alltäglichen Tätigkeiten wie Körperpflege, Arbeit oder leichter sportlicher Betätigung jederzeit nachgehen.

femSense App herunterladen:



DIE PATCHVERWENDUNG

1. Kinderwunsch freischalten

Um Ihren Eisprung mit femSense zu tracken, müssen Sie zuerst die Kinderwunsch Funktion in der App freischalten, indem Sie im Kinderwunsch Teil der App auf "Kinderwunsch Starten" tippen. Danach wird Ihnen ein Countdown bis zum Einklebetag des Patches angezeigt.



2. Vorbereitung

Wenn Sie von der femSense App angezeigt bekommen, dass Sie den Patch einkleben sollen, dann duschen Sie sich mit nicht-fettender Seife oder Duschgel und trocknen Sie die Stelle unter der Achsel gründlich ab. Achten Sie bitte darauf, vor der Anbringung weder Deo noch Bodylotion zu verwenden, da dies die Klebekraft reduzieren kann.

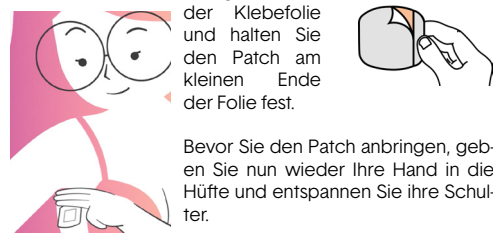


er Deo noch Bodylotion zu verwenden, da dies die Klebekraft reduzieren kann.



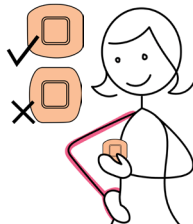
3. Patch anbringen

Um den Patch anzubringen, entspannen Sie Ihre Schulter, legen Sie Ihre Hand auf Ihre Hüfte und platzieren Sie 3 Finger in der Achsel um die Klebposition zu bestimmen. Entfernen Sie dann den großen Teil der Klebefolie und halten Sie den Patch am kleinen Ende der Folie fest.

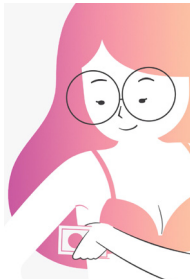


Bevor Sie den Patch anbringen, geben Sie nun wieder Ihre Hand in die Hüfte und entspannen Sie ihre Schulter.

Der Patch soll so aufgeklebt werden, dass er sich mittig zwischen Brust und Rücken befindet und dass die Oberkante des Patches drei Finger breit unter der Achsel ist. Bitte kleben Sie den Patch so ein, dass die runden Seiten nach oben und unten zeigen. Ziehen Sie dann den restlichen Teil der Klebefolie ab und streichen Sie den Patch an allen Seiten gut fest.



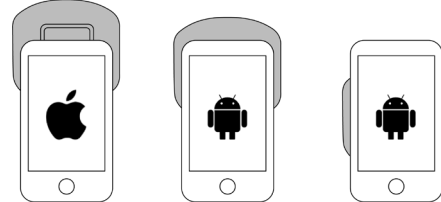
4. Patch starten



Nachdem Sie den Patch unter der Achsel aufgeklebt haben kann dieser gestartet werden. Tippen Sie in der femSense App auf "Patch lesen" und halten Sie die Rückseite Ihres Smartphones für ein paar Sekunden ruhig auf den Mittelpunkt des Patches, um ihn zu aktivieren. Eine Vibration bestätigt die erfolgreiche Aktivierung.



Position zur NFC Kommunikation:



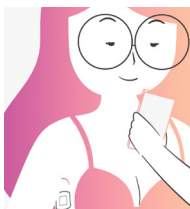
Abhängig vom Hersteller Ihres Geräts sowie ihrem Betriebssystem (Apple iOS oder Android) muss das Smartphone unterschiedlich auf den Patch gehalten werden, um diesen optimal auszulesen.

iPhone:

Halten Sie die Rückseite der Oberkante leicht schräg auf die Mitte des Patches.

Android:

Bei Android kann die NFC Antenne an unterschiedlichen Positionen im Smartphone sein. Halten Sie entweder den Bereich der Kamera auf die Mitte des Patches, oder den Rücken des Smartphones auf die Mitte des Patches. Bitte vergewissern Sie sich, dass sie NFC eingeschaltet haben. NFC kann im Schnellmenü oder in den Einstellungen eingeschaltet werden.



5. Patch auslesen

Nach dem Starten sollten Sie den Patch täglich auslesen, um Updates zu Ihren fruchtbaren Tagen sowie zu Ihrer Ovulation zu bekommen. Tippen Sie hierfür auf "Kinderwunsch" im Schnellmenü der femSense App, tippen Sie auf "Patch auslesen" und halten

Sie das Smartphone, wie in Punkt 4 beschrieben, auf den Patch. Ihre Temperaturdaten werden vom Patch ausgelesen und Sie bekommen angezeigt, ob Ihr Eisprung festgestellt wurde. Sie können den Patch bis zu dreimal am Tag auslesen. Warten Sie aber mehrere Stunden bevor Sie den Patch ein weiteres Mal auslesen, damit ausreichend neue Temperaturdaten vorhanden sind.

DER KALENDER

Der Kalender der femSense App ist ein Zyklustracker, in dem Sie Vorhersagen bezüglich Ihrer nächsten Perioden sowie Ihrer fruchtbaren Tage erhalten und auch selbst Daten eingeben können.

Im Kalender wird auch angezeigt, wann der Patch einzukleben ist und an welchem Datum sie einen Schwangerschaftstest durchführen können.

Fruchtbare Tage werden im Kalender mit Herzen markiert und ihre vorhergesagten als auch eingegebenen Periodentage sind in hell- und dunkelrosa hinterlegt. Wenn femSense Ihren Eisprung bestimmt hat, dann wird der Ovulationstag in Gold markiert.

Wenn Sie im Kalender auf ein Datum tippen, gelangen Sie zur Detailansicht des jeweiligen Tages. Durch Tippen auf den + Button können Sie weitere Eingaben wie Periode, Krankheit oder Sportliche Aktivitäten tätigen.

Alle von Ihnen eingegebenen Daten werden vertraulich behandelt und nicht an Dritte weitergegeben.

DIE STATISTIK

In der Statistik sehen Sie eine Zusammenfassung ihrer mit femSense getrackten Zyklen, von durchschnittlichen Zykluslängen und Periodentagen sowie eine Übersicht über die im Zyklus eingegebenen Daten.

DAS MENÜ

Das Menü der femSense App ist in 2 Bereiche unterteilt, in denen Sie Ihren Account verwalten können und zusätzliche Funktionen und Informationen finden.

Unter "Ich und mein Körper" können Sie Ihre Account sowie Benutzerdaten einsehen und bearbeiten. Hier können Sie auch den Schwangerschaftsmodus der App aktivieren.

Unter "femSense" finden Sie die Gebrauchsanweisung sowie Nutzungsbedingungen und Datenschutzrichtlinien, alle Erklärvideos der femSense App und können in "Über femSense" die Version der femSense App einsehen. Durch tippen auf "Support kontaktieren" können Sie sich bei Problemen an den technischen Support wenden. Über den FAQs Button gelangen Sie zu den häufig gestellten Fragen.

Des Weiteren gelangen Sie über das Menü der App zum femSense Webshop sowie dem femSense Blog und können femSense auch im App Store bewerten.

Entsorgung



Der Patch wird von einer Knopfzelle mit Energie versorgt und gilt daher als elektronisches Gerät. Er sollte nicht in den normalen Hausmüll geworfen, sondern gemäß den örtlichen Abfallbestimmungen für Batterien und Elektrogeräte entsorgt werden.

Der Verpackungskarton und die Transportverpackung von femSense bestehen aus recycelbarem Papier oder Karton und sind im Papiermüll zu entsorgen. Die Einzelverpackung kann getrennt werden und im Plastik- beziehungsweise Papiermüll entsorgt werden.

Weiterführende Informationen

AGB: <https://www.femsense.com/de/agb/>

Datenschutz: <https://www.femsense.com/de/datenschutz/>

Widerruf: <https://www.femsense.com/de/widerruf/>

Impressum: <https://www.femsense.com/de/impressum/>

Folgen Sie uns auf Social Media!



Technische Daten

Art des Messgeräts: Temperatursensor zur Ovulationsdetektion

Messort: Seitlich der Brust unter dem Arm

Art der Verwendung: Einweg-Produkt

Typische Anwendungsdauer: 7 Tage

Betriebsbedingungen: Umgebungstemperatur +15

... +40°C,

15 bis 95% RH, Luftdruck: 86 - 106 kPa

Systemkompatibilität:

iPhone: iOS13 oder höher auf iPhone 7 oder neueren Modellen

Android: Android OS 6.0 Marshmallow oder neuer auf einem NFC-fähigen Smartphone

Internetverbindung mindestens 3G oder WIFI

Garantie: 2 Jahre nach Produktion

Dimensionen: 66,3 x 61,2 x 3 mm

Gewicht: 3 g

Energiequelle: 3 V Lithium Knopfzellenbatterie

IP-Klassifizierung: IPX5 – Schutz gegen Strahlwasser aus beliebiger Richtung